

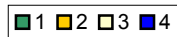
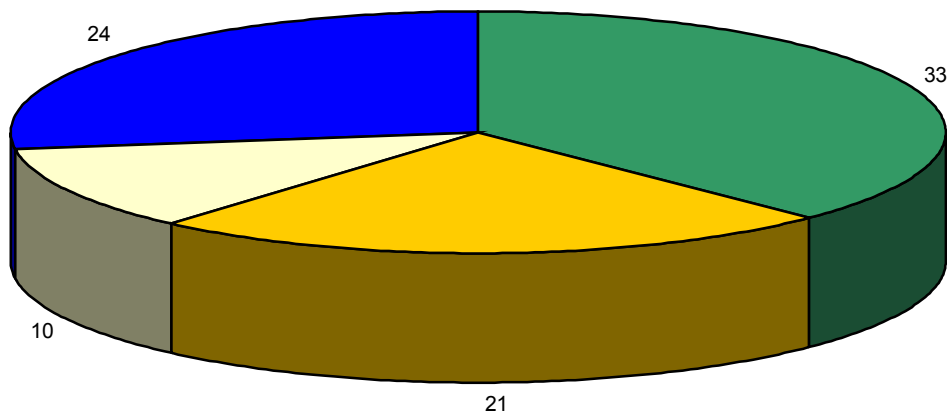
Aspekte der Auswertung zur Befragung von Studierenden der Physik im Nebenfach

Verhältnis zu Physik, PC und Internet, SoSe 2001

1 Fächerverteilung: Gesamt 88 Studierende Universität Bremen

in Che/Geo und Prod.Technik ca. 80% des Jahrgangs erfasst, in Biologie nur 40 %

Fächerverteilung



1 Biologie

2 Chemie

3 Geowissenschaften

4 Produktionstechnik

2 Altersstruktur:

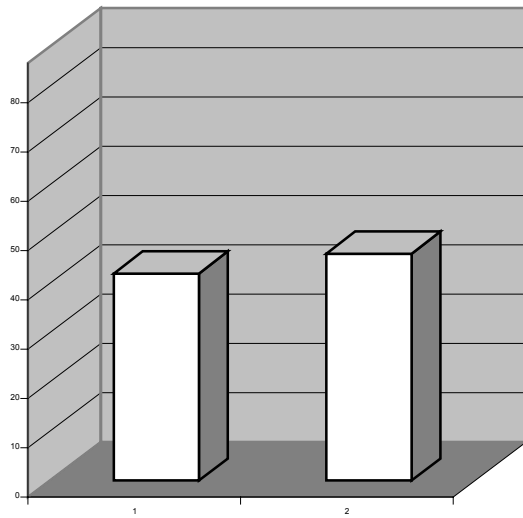
66 / 88 bis 22 Jahre (75%)

15 / 88 23 – 36 J.

7 / 88 über 26 J.

3 Geschlechterverhältnis

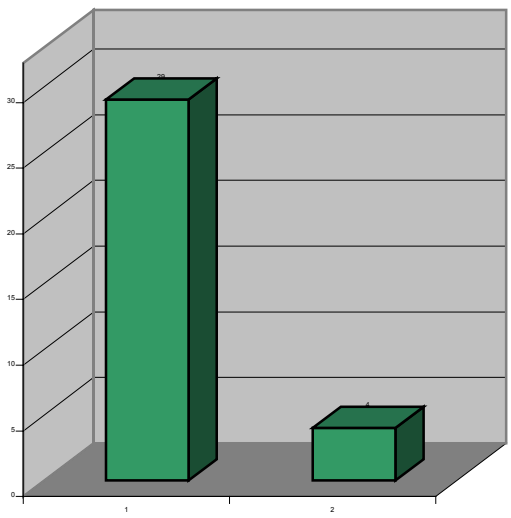
(Absolute Zahlen)



Gesamt

weiblich

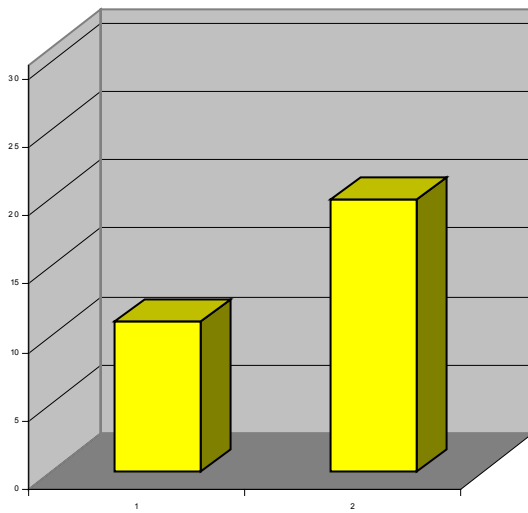
männlich



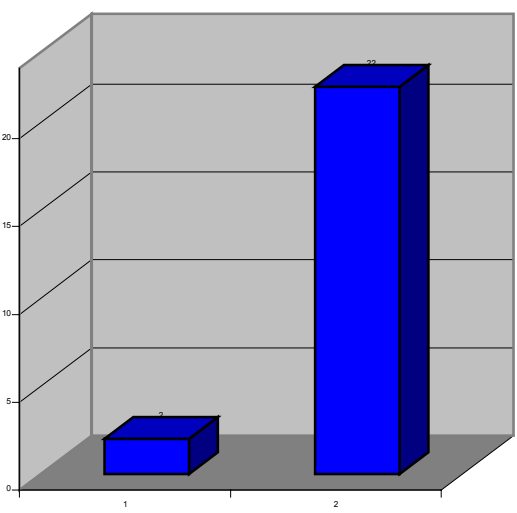
Bio

weiblich

männlich



Che/Geo

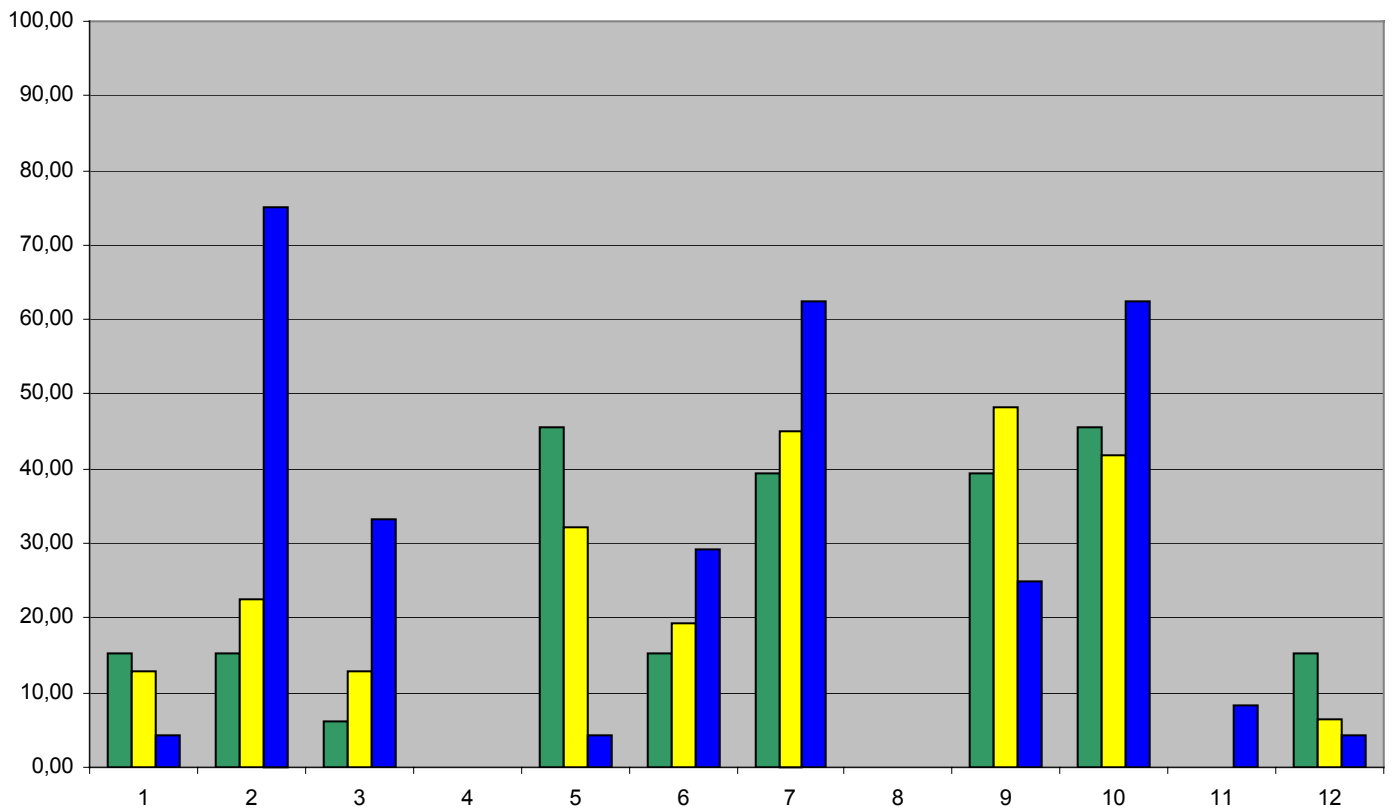


ProdTech.

4 Physik in der Schule

(Angaben in %)

■ Bio ■ Che/Geo ■ Prod.Tech.



1 Physik bis 11

2 Physik bis zum Abi

3 Physik Lk

5 eher Horrorfach

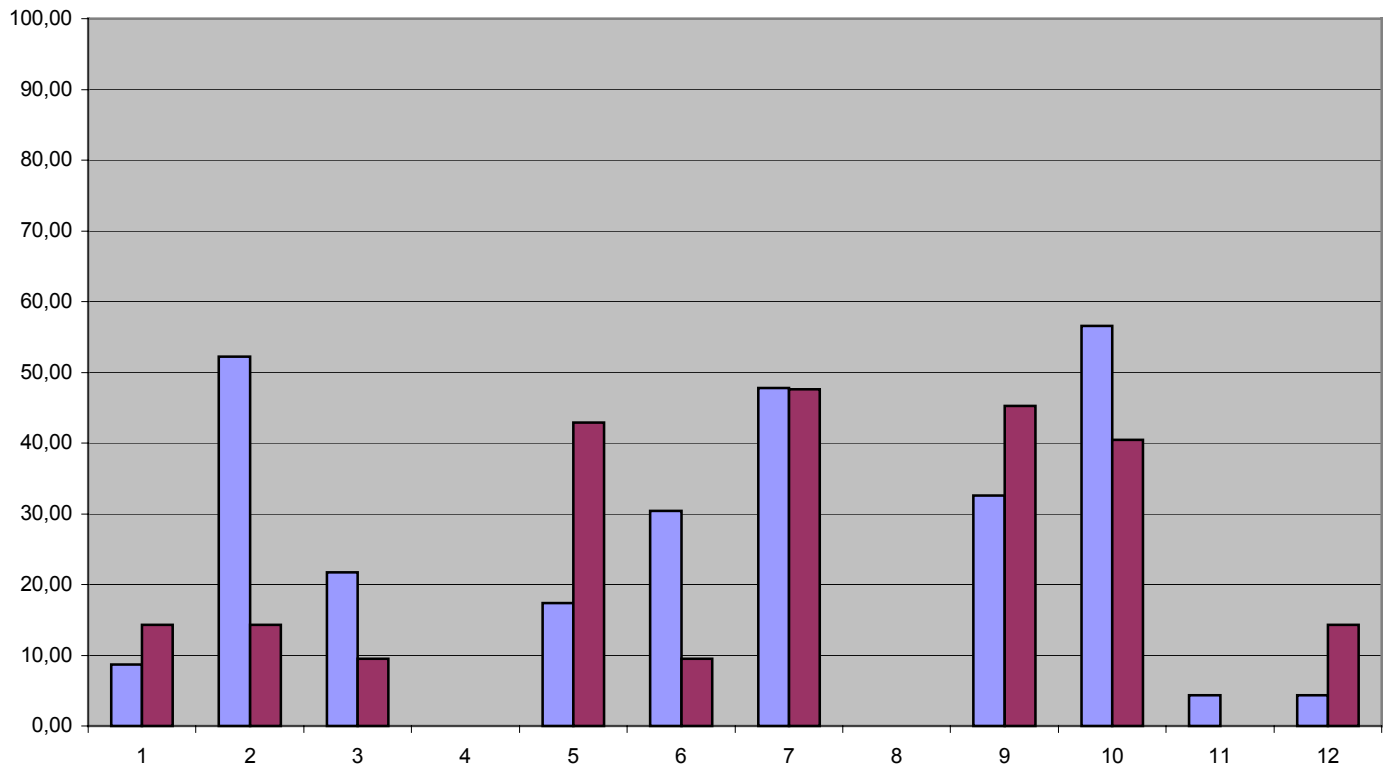
6 eher Lieblingsfach

7 eher neutral

9 eher langweilig 11 sehr spannend

10 ganz o.k.

12 ätzend

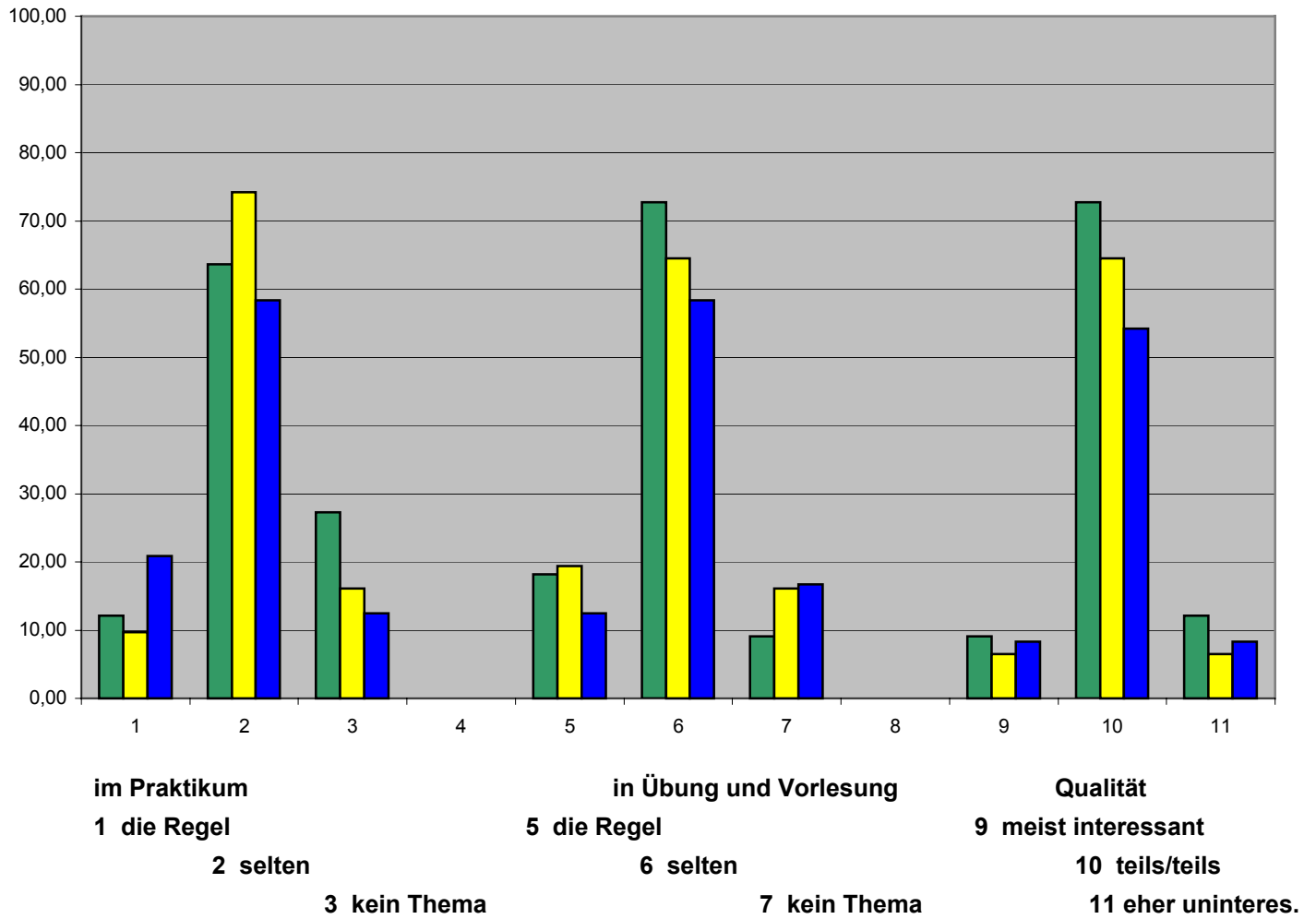


■ Männer ■ Frauen

5 Hauptfachbezug

(Angaben in %)

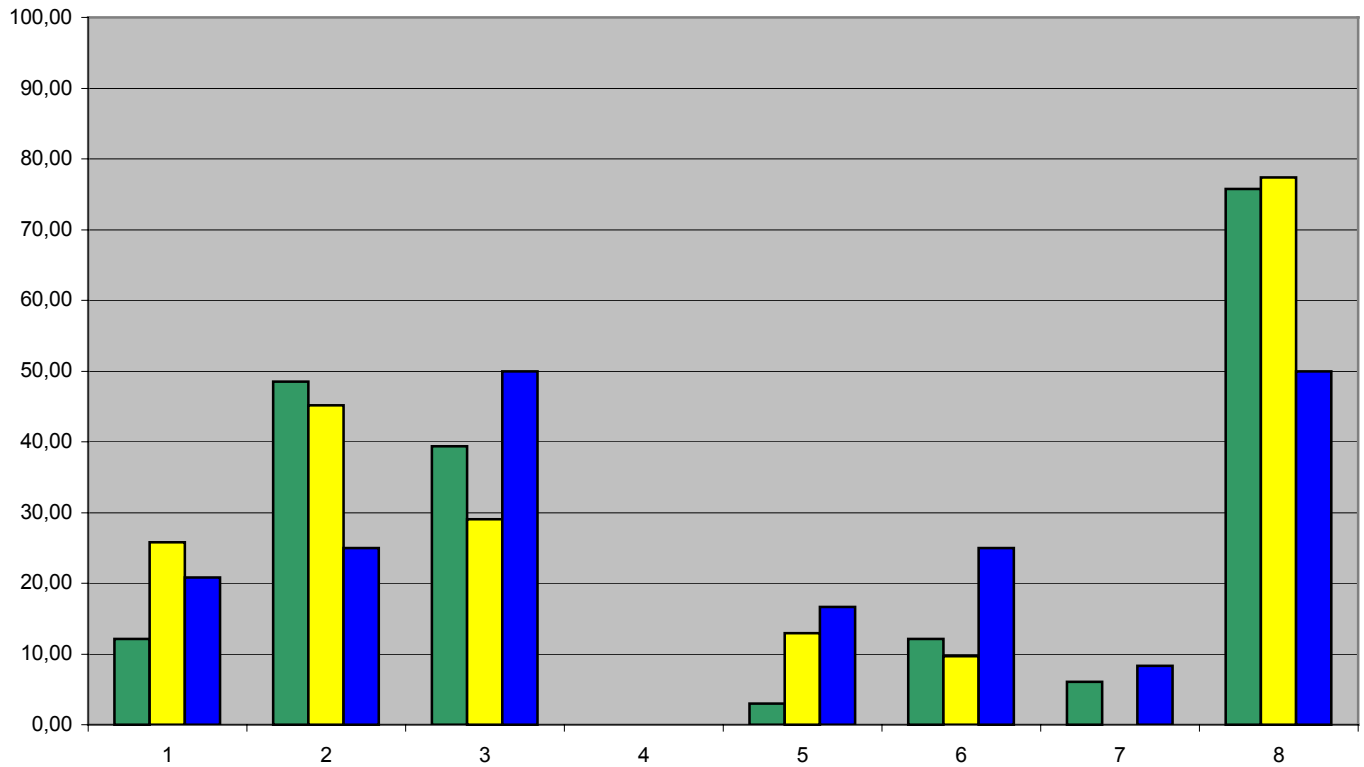
■ Bio ■ Che/Geo ■ Prod.Tech.



5 Physik im Studium

(Angaben in %)

■ Bio ■ Che/Geo ■ Prod.Tech.



Ich möchte mich weiter mit Physik beschäftigen:

1 ja

2 nein

3 weiß nicht

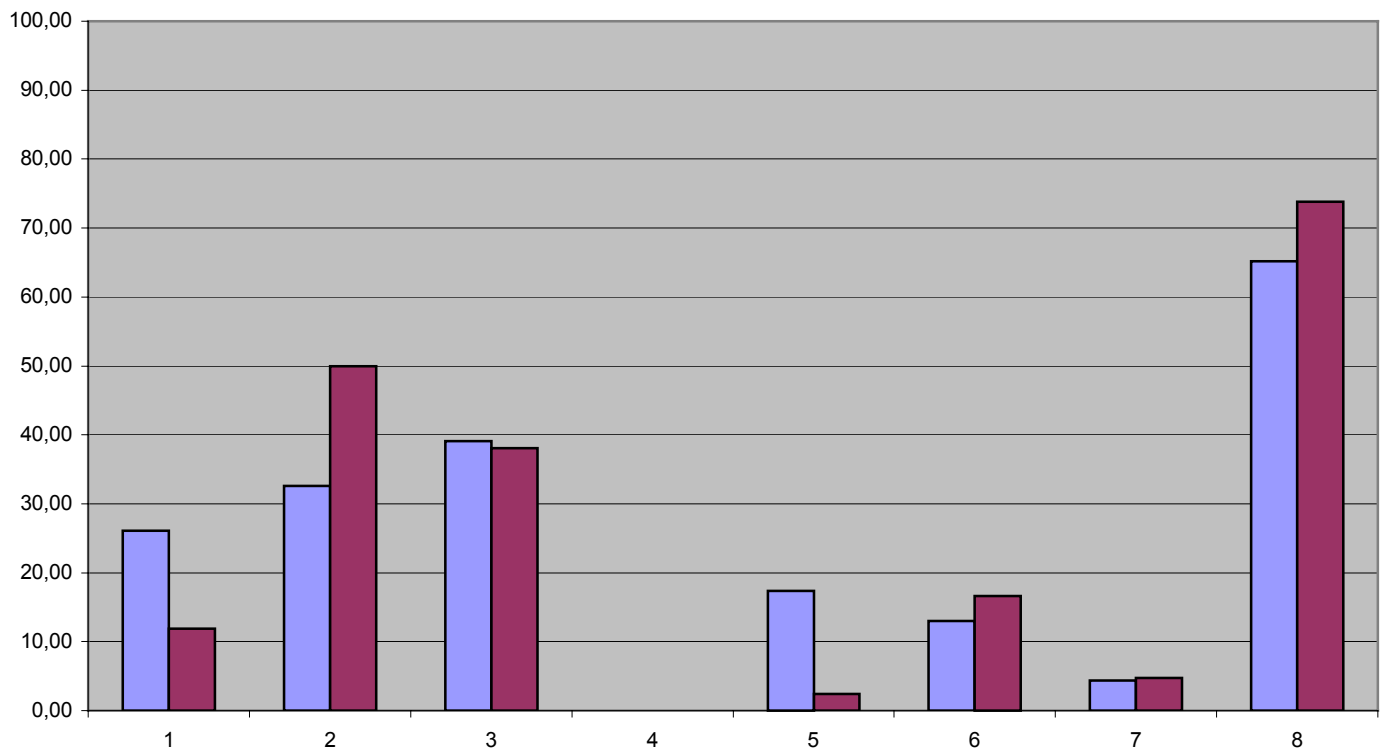
Physikkurse sind für mein Studium

5 sehr hilfreich

6 irrelevant

7 reine Schikane

8 grundsätzl. sinnv.

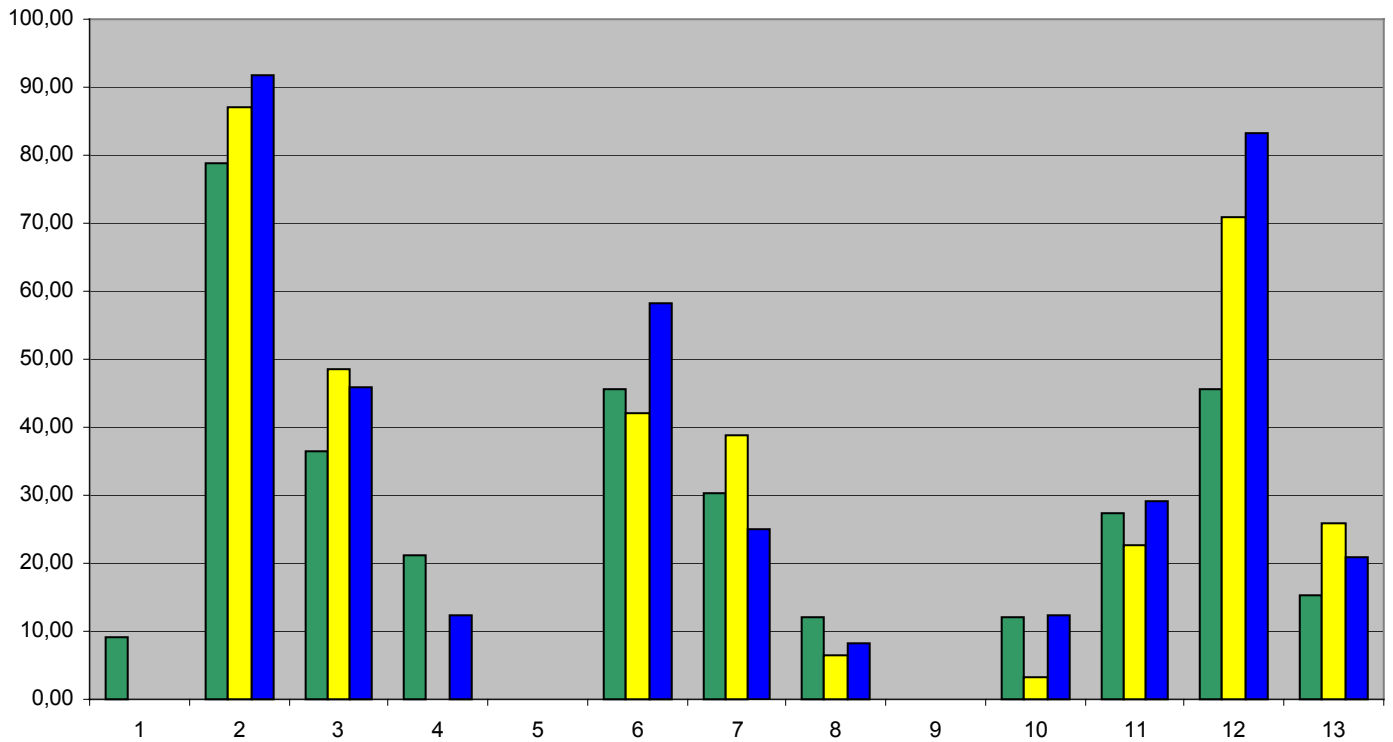


■ m ■ w

6 PC-Nutzung und System

(Angaben in %, Mehrfachnennungen möglich)

■ Bio ■ Che/Geo ■ Prod.Tech.



Ich nutze einen PC:

1 gar nicht

4 Anderswo

6 seit mehreren Jahren

Ich arbeite unter:

10 windows 3.1

13 NT /2000

2 zu hause

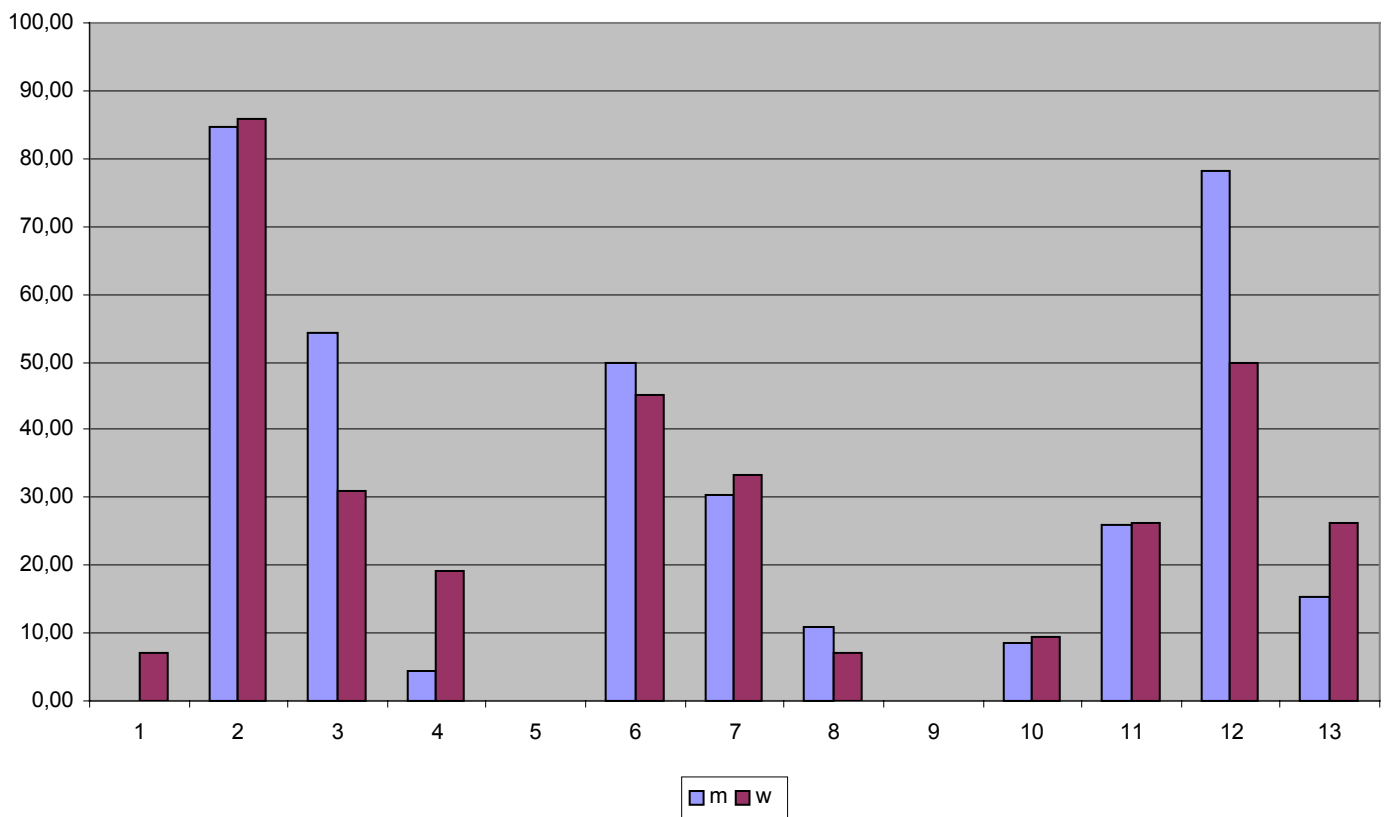
7 seit Studienbeginn

11 windows 95

3 Uni-PC-Pool

8 seit kurzem

12 98/ ME

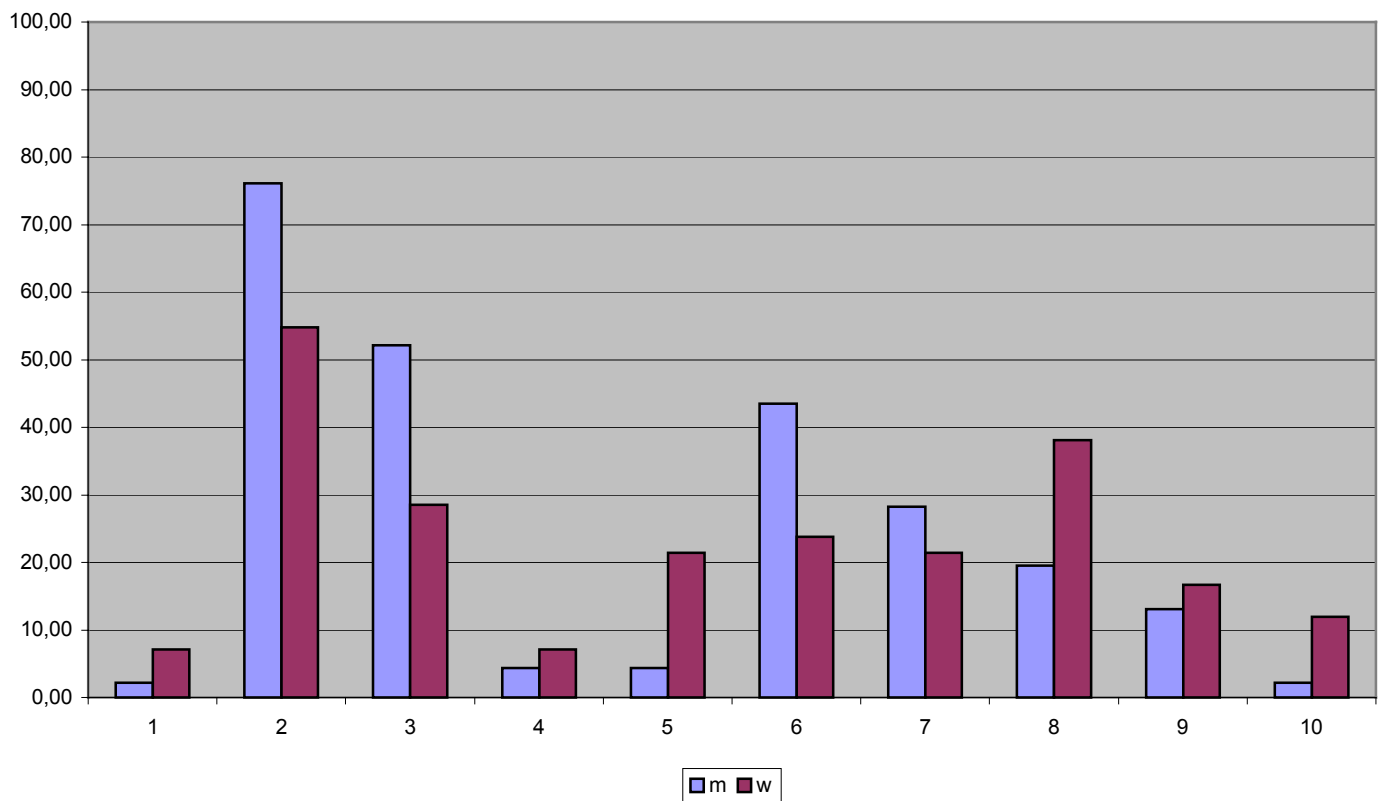
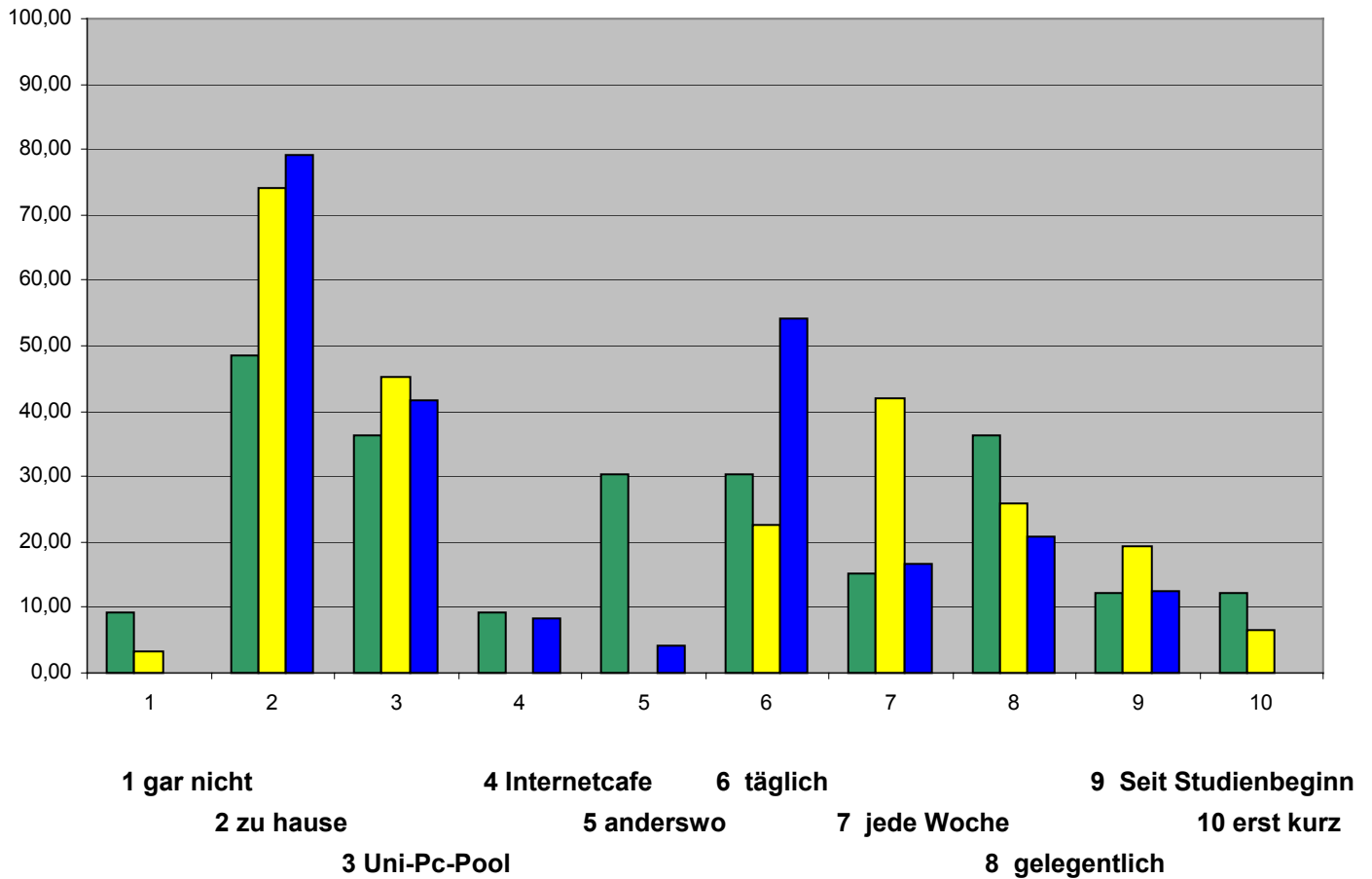


■ m ■ w

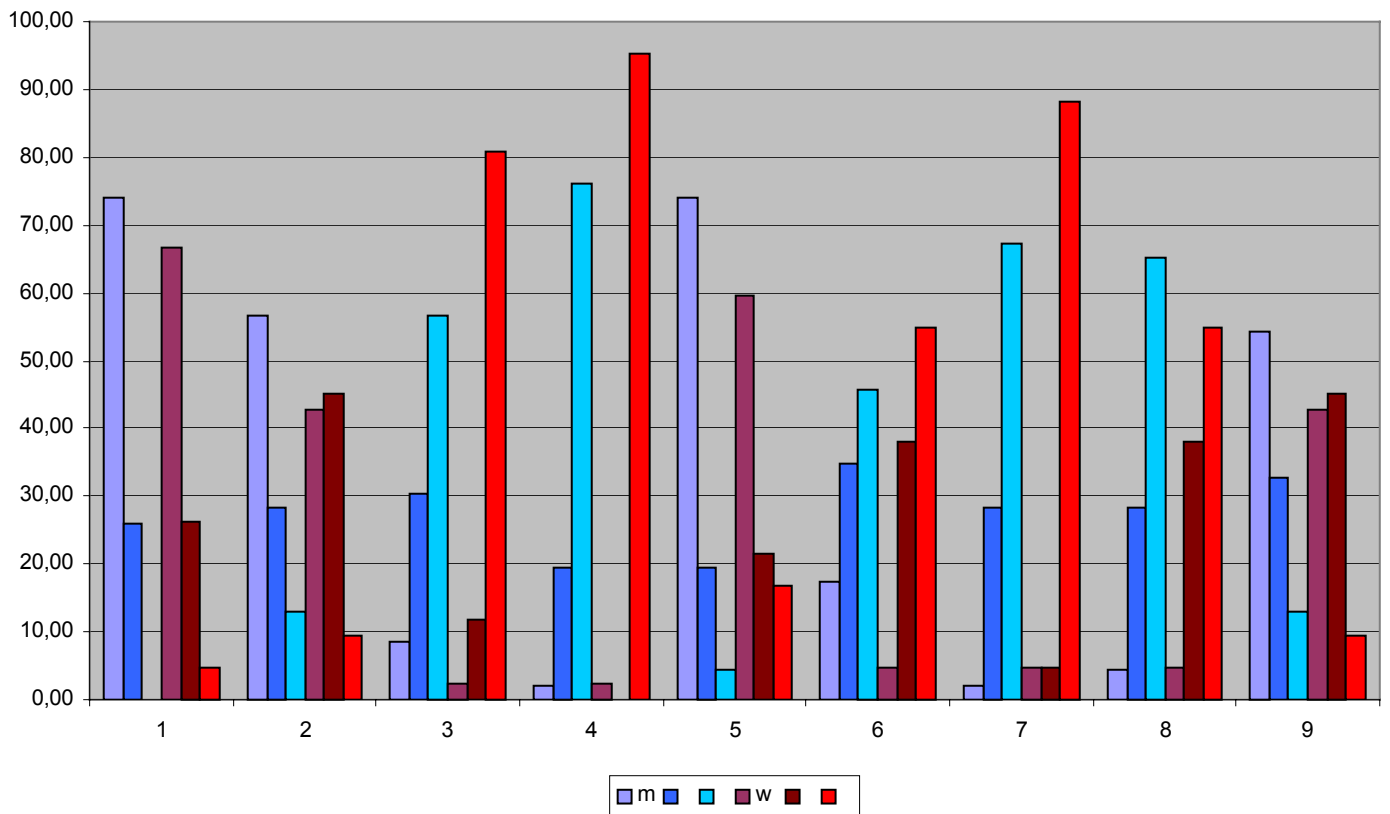
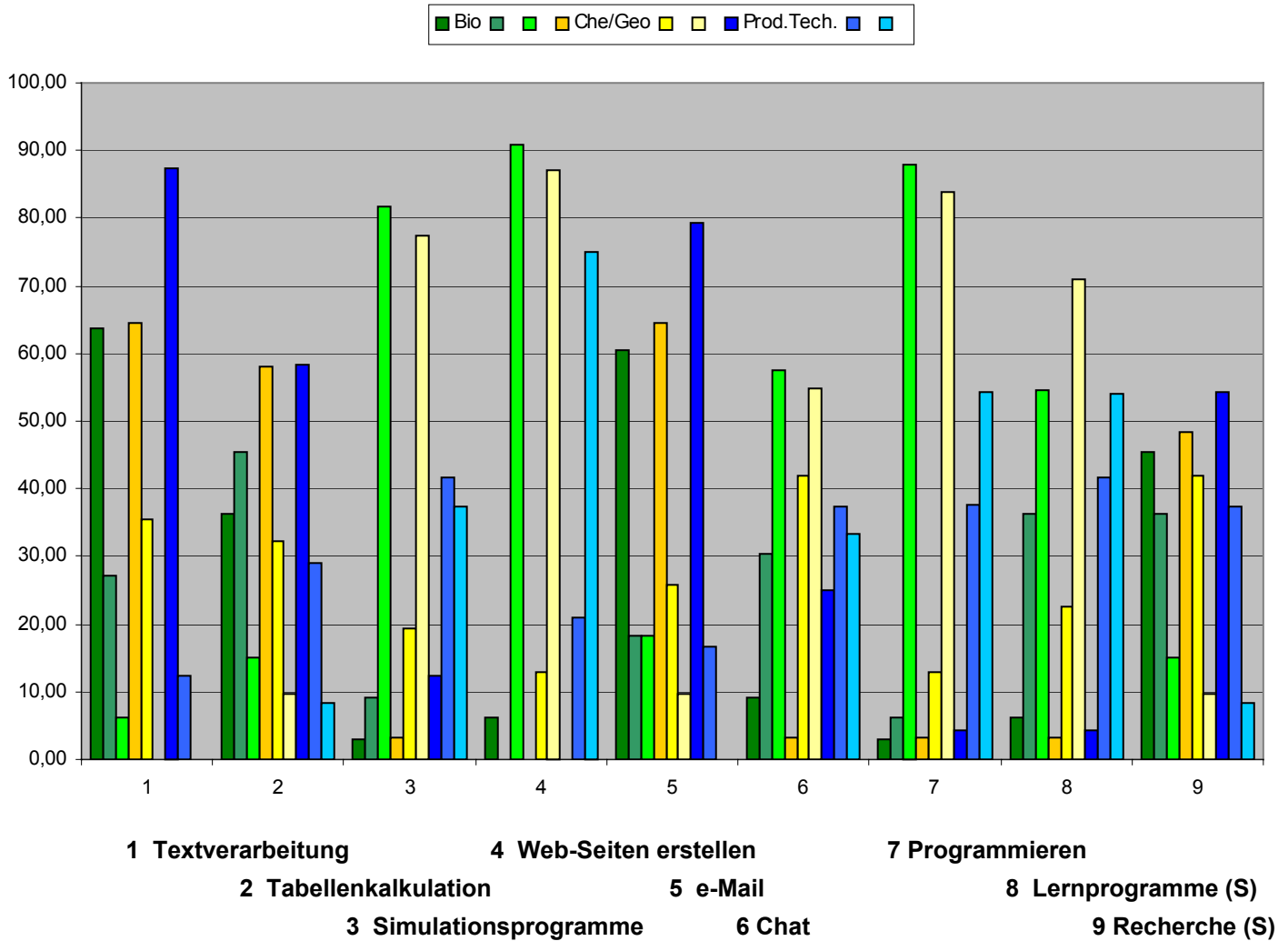
7 Internet-Nutzung

(Angaben in %, Mehrfachnennungen möglich)

■ Bio ■ Che/Geo ■ Prod.Tech,



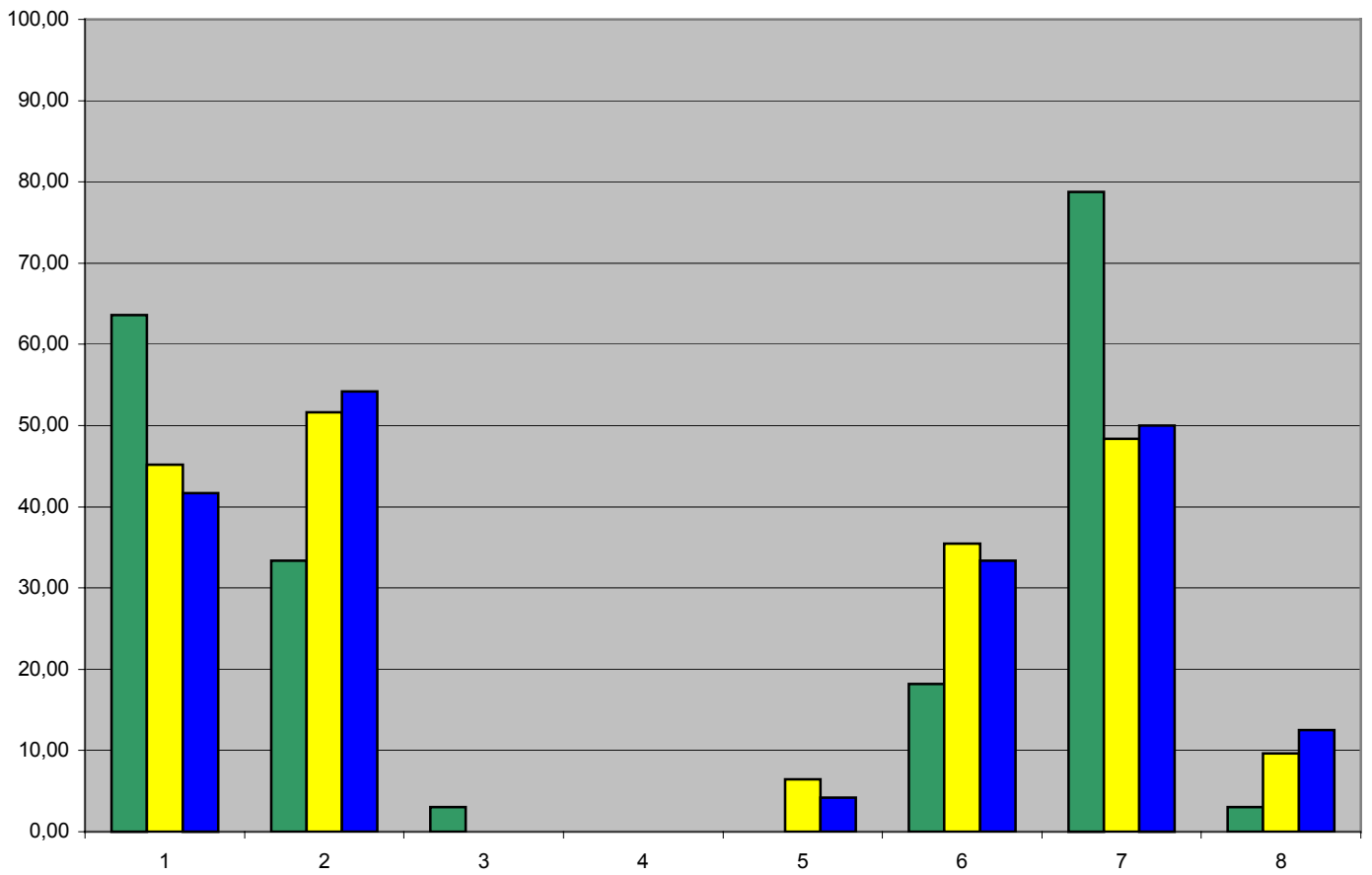
8 Ich nutze PC bzw. Internet für (Angaben in %, **Abstufung: regelmäßig - gelegentlich - nie**)



9 Lernpräferenzen

(Angaben in %)

■ Bio ■ Che/Geo ■ Prod.Tech.

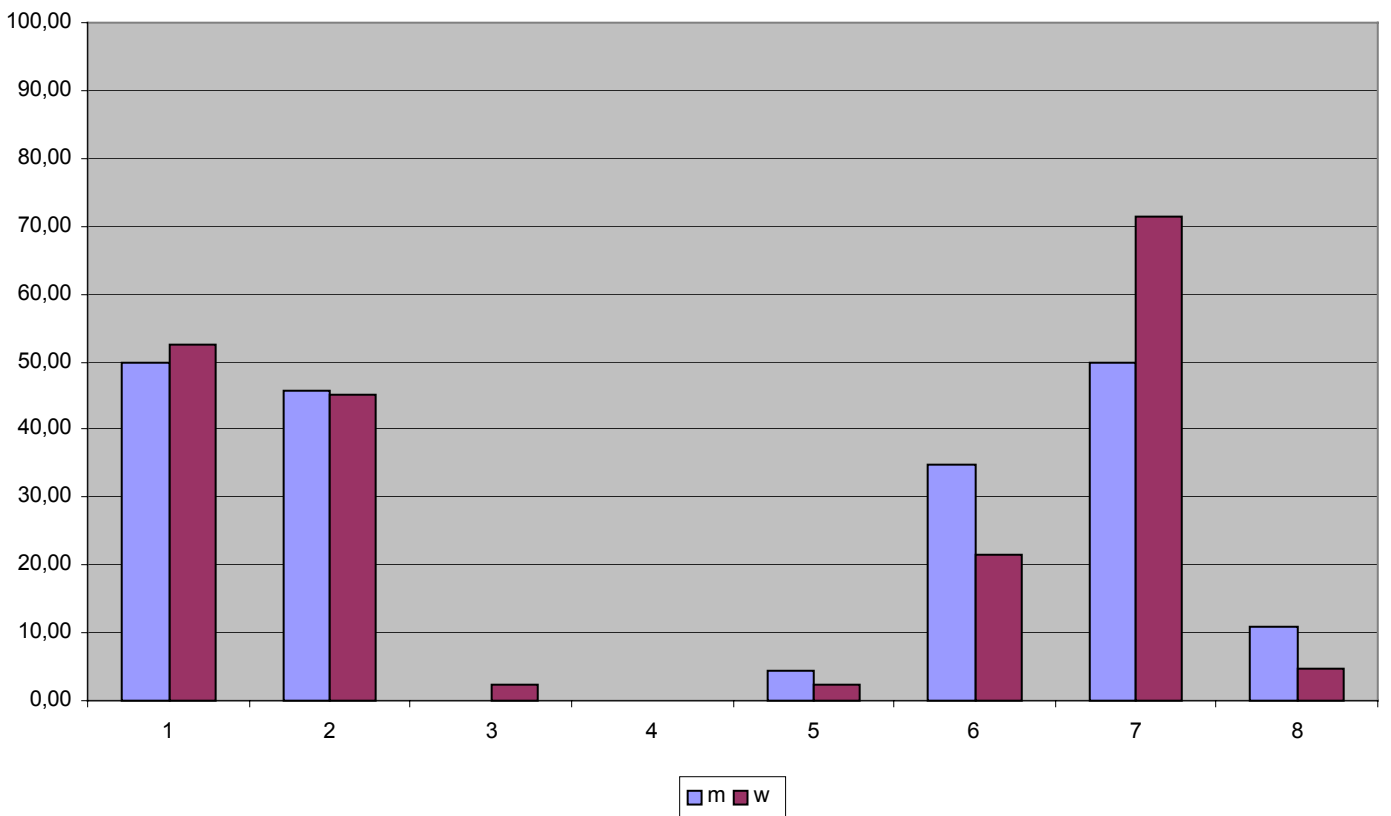


Ich lerne lieber mit Büchern, Papier, Stift

1 ja 2 kommt drauf an 3 weiß nicht

Mit PC lerne ich besser u. schneller

5 ja 6 teils 7 nein 8 weiß nicht

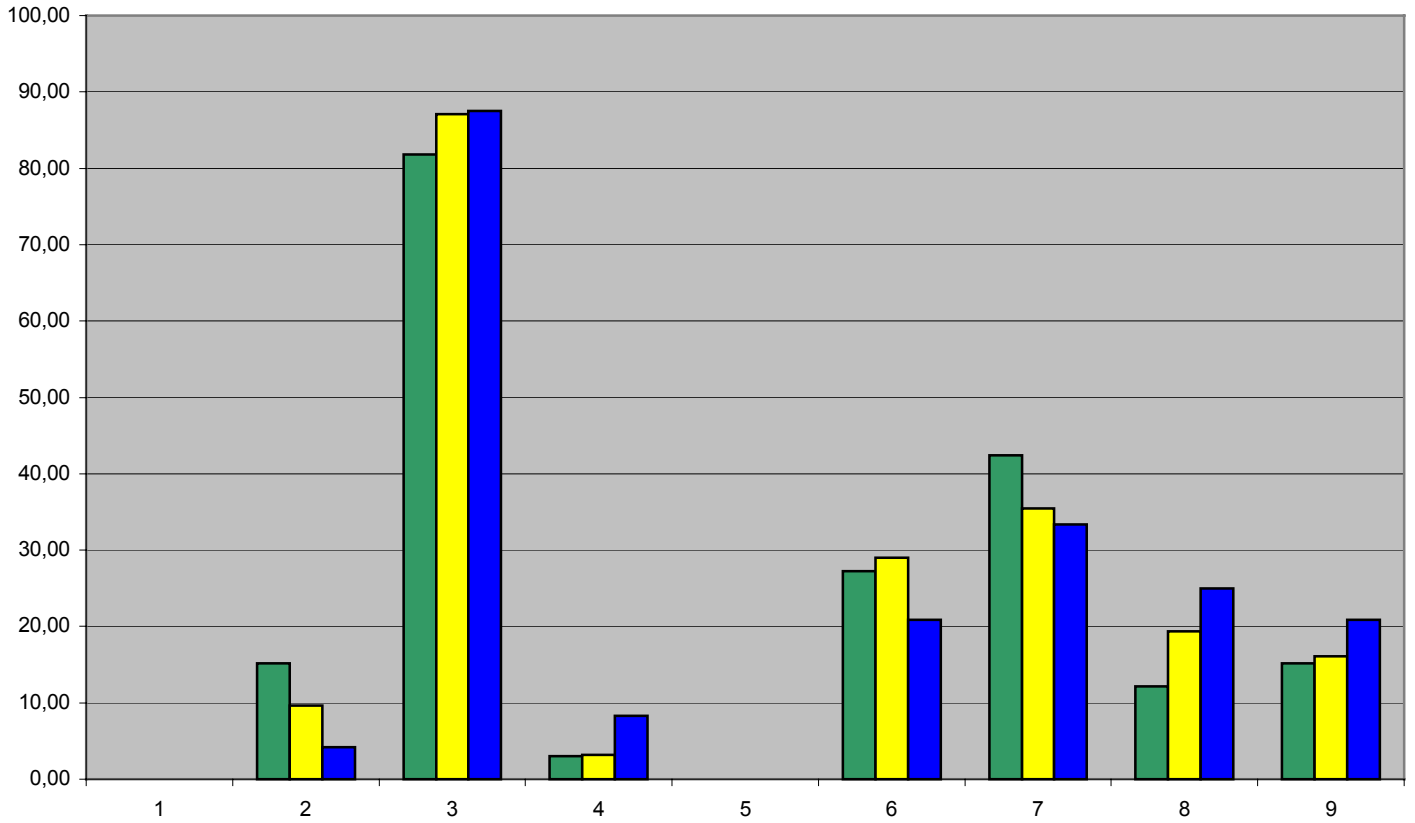


■ m ■ w

10 MM-Einsatz

(Angaben in %)

■ Bio ■ Che/Geo ■ Prod.Tech.



PC und Internet können Profs und Tutoren ersetzen

1 ja 2 teils 3 nein 4 ??

Internetseiten regelmäßig in Vorlesungen einsetzen

6 ja 7 teils 8 nein 9 ??

